



Stowarzyszenie „Na Rzecz Rozwoju Miasta i Gminy Debrzno”

Ośrodek/ Inkubator Przedsiębiorczości w Debrznie

Ul. Ogrodowa 26; 77-310 Debrzno; tel./fax. 59 833 71 49, 59 833 57 50

e-mail: stowdeb@pro.onet.pl, www.stowdeb.pl,  facebook.com/stowdeb

KWIECIEŃ, MAJ, CZERWIEC 2015 r.

BIULETYN INFORMACYJNY



Stowarzyszenie "Na Rzecz Rozwoju Miasta i Gminy Debrzno" realizuje projekt pn.: "Debrzńska edukacja ekologiczna" dofinansowany w ramach Wojewódzkiego Funduszu Ochrony Środowiska i Gospodarki Wodnej w Gdańsku.

Jednym z pierwszych działań podjętych w ramach projektu było zorganizowanie i przeprowadzenie konkursu wiedzy z okazji DNIA ZIEMI, który odbył się na początku czerwca br.

Z kolei w dniach 22-23.06.2015r. w Ośrodku/ Inkubatorze Przedsiębiorczości w Debrznie zorganizowaliśmy warsztaty pt.: "Edukacja ekologiczna" dla nauczycieli przyrody z gminy Debrzno. Podczas zajęć przygotowano przykładowe scenariusze lekcji oraz karty pracy do prowadzenia warsztatów ekologicznych z dziećmi, młodzieżą, społecznością lokalną i turystami w CENTRUM INFORMACJI I EDUKACJI EKOLOGICZNEJ mieszczącym się w Baszcie Młyńskiej w Debrznie. Wkrótce zapraszamy do odwiedzenia Baszty w celu skorzystania z materiałów edukacyjnych!!!



ZAKOŃCZYLIŚMY REALIZACJĘ OSTATNIYCH PROJEKTÓW Z PROGRAMU OPERACYJNEGO KAPITAŁ LUDZKI NA LATA 2007 - 2014

A) „Młodzi na rynku pracy” – projekt realizowany w okresie: 01.11.2013 – 30.04.2015
– koordynator p. Katarzyna Dudzic.

Osiągnięte rezultaty: zorganizowanie i przeprowadzenie szkolenia pt.: „Ochroniarz/ - ka osób i mienia” oraz „Opiekun/ - ka osób starszych i niepełnoprawnych z językiem obcym”.

W szkoleniach łącznie wzięło udział 20 osób, z czego 17 otrzymało dodatkowe wsparcie, m.in.: staże zawodowe w firmie Unia Spółka z o.o w Koszalinie Oddział w Człuchowie oraz w Zakładzie Opiekuńczo – Leczniczym w Człuchowie oraz stypendia stażowe opłacane w ramach projektu.

Dzięki wsparciu zaplanowanym w niniejszym projekcie, np.: doradztwo zawodowe, warsztaty z przedsiębiorczości, zdobycie/ pogłębienie wiedzy oraz umiejętności praktycznych ostatecznie 9 osób podjęło zatrudnienie !!!

B) „Zagrożeń bo niedocenieni” - projekt realizowany w okresie: 01.04.2014 – 30.06.2015
- koordynator p. Joanna Adamiak – Nosińska.

Osiągnięte rezultaty: organizacja spotkań z doradcą zawodowym oraz psychologiem, co umożliwiło wytyczenie indywidualnej „ścieżki kariery” dla każdego z uczestników projektu (20 os.); organizacja kursów zawodowych; zapewnienie staży zawodowych wraz ze stypendiami, opieki nad osobami zależnymi, zwrot kosztów przejazdu na miejsce odbywania stażu. Ostatecznie w przy wsparciu w ramach projektu zatrudnienie podjęły 4 osoby!!!

C) „Wykluczenie? Wykluczone!” - projekt realizowany w okresie: 01.04.2014 – 30.06.2015
- koordynator p. Magdalena Kamowska.

Osiągnięte rezultaty: organizacja panelu psychologiczno – zawodowego; indywidualne doradztwo zawodowe;; organizacja szkoleń zawodowych, np.: prawo jazdy kat. B, C; spawacz, pilarz – drwal, masaż klasyczny



z technikami orientalnymi; zapewnienie stypendium stażowego podczas odbywania stażu dla najbardziej aktywnych uczestników projektu. Efekt zatrudnienia jak na razie na poziomie 1 osoby.

D) „Ośrodek Wsparcia Ekonomii Społecznej” (wystąpiliśmy jako jeden z partnerów) – realizowany w okresie 01.04.2013 – 31.05.2015r.

- promotor LCES w Debrznie – p. Justyna Porbes, p. Anna Zelek – Szostek.

- promotor LCES w Chojnicach – p. Anna Władczak..

Osiągnięte rezultaty: prowadzenie dwóch Lokalnych Centrów Ekonomii Społecznej, tj. w Debrznie oraz Chojnicach; utworzenie 5 Spółdzielni Specjalnych: „SOLIDUM” – w Debrznie, „Zielone Tuplipany” w Rzeczenicy, „Damskim Okiem” w Konarzynach, „Qurtyna Project” – Chojnice, „LUX Cande” w Malachinie (g. Czersk); zorganizowanie dla przedsiębiorców, osób fizycznych i organizacji pozarządowych łącznie 52 szkoleń tematycznych i 74 spotkań informacyjnych z zakresu ekonomii społecznej.

BASZTA MŁYŃSKA W DEBRZNIE



fot. Dariusz Stanecki

Odrestaurowana Baszta Młyńska w Debrznie cieszy się sporym zainteresowaniem.

Minął już rok od otwarcia obiektu zabytkowego. W tym czasie odnotowano prawie 6 tys. osób zwiedzających Basztę. Z racji dużego zainteresowania oraz organizowania spotkań czy imprez tematycznych w „wieży czarownic” Stowarzyszenie aktywnie prowadzi KALENDARZ,

w którym na bieżąco wprowadza „umówione” wydarzenia. Oczywiście wstęp do obiektu jest bezpłatny.

W okresie IV-VI.2015r. mało miejsce 7 zorganizowanych wizyt grup różnego pokroju:

- klasa V „B” ze Szkoły Podstawowej w Debrznie, licząca 17 uczniów pod opieką nauczycielki biologii p. Jolanty Matysik. Wizyta miała na celu podsumowanie cyklu lekcji pt.: „Poznajemy rezerваты i Parki Narodowe”. Uczniowie mieli okazję zobaczyć przez lunety sąsiadujący z Basztą Obszar Chronionego Krajobrazu Doliny Debrzynki i rzekę Dobrzyńkę.

- uczniowie drugiej klasy gimnazjum w Debrznie pod opieką nauczycielki historii p. Magdaleny Kocjan. Podczas pobytu odtworzona została prezentacja przygotowana przez uczniów tejże klasy pn.: „Jak zmieniło się Debrzno na

przestrzeni wieków”. Gościem specjalnym była p. Anna Szczerbiak – wicedyrektorka Zespołu Szkół w Debrznie.

- 14-osobowa grupa dzieci w wieku 5-10 lat z grupy plastycznej działającej przy Centrum Kultury Spotu i Turystyki w Debrznie pod opieką p. Andrzeja Cisonia. Celem wizyty było przeprowadzenie zajęć plastycznych z zastosowaniem różnych technik, by odwzorować wizerunek Baszty Młyńskiej.

- Koło Turystyczne „Wędrownik” działające także przy CKSiT w Debrznie, które skupia w swoich szeregach dzieci w wieku szkolnym z Gminy Debrzno. Uczestnikami spotkania było 19 dzieci, które zapoznały się z historią Miasta Debrzno, Baszty oraz pogłębiły wiedzę z zakresu edukacji ekologicznej.

- „Akademia Sołtysa” – Burmistrz Sztumu wraz z Radnymi i Sołtysami odwiedzili Basztę w celu zapoznania się z historią przystosowania obiektu do celów turystyczno – edukacyjnych. Organizatorem spotkania był p. Marek Romaniec Prezes Fundacji Naszyjnik Północy w Podgajach. W spotkaniu uczestniczyli także p. Zdzisława Hołubowska – Prezes Stowarzyszenia „NRRMiGD” oraz p. Łukasz Jurkowlaniec Z-ca Burmistrza w Debrznie.

- Krajeńskie Towarzystwo Kulturalne pod opieką p. Romaniec. Wycieczka turystyczno – edukacyjna po gminie Czarne i Debrzno, licząca 20 osób. Wizyta zakończyła się Questem w mieście Debrzno oraz poczęstunkiem w Baszcie.

- Grupa Historyczna, działająca przy Bibliotece Publicznej w Lipce Kajeńskiej. Pracownicy Biblioteki organizując rajd rowerowy dla wolontariuszów ze szkoły gimnazjalnej w Lipce uwzględnili „wieżę widokową” na trasie rajdu. Grupa liczyła 18 osób.

- Koło Emerytów i Rencistów z Kamienia Krajeńskiego reprezentowane przez 53 osoby.

Godziny otwarcia Baszty Młyńskiej w Debrznie:

✓ poniedziałek – nieczynne,

✓ wtorek – niedziela w godz.: 11⁰⁰ - 17⁰⁰.

Kontakt: p. Michalina Brzozowska tel.: 501- 615- 448



Produkty z Programu Operacyjnego Pomoc Żywnościowa będą wydawane w Stowarzyszeniu "Na Rzecz Rozwoju Miasta i Gminy Debrzno" w każdy **poniedziałek, środek, piątek oraz w dni wypłat pieniężnych w godzinach 9⁰⁰-14⁰⁰**.

W dniach od 1 do 5 każdego miesiąca żywności nie wydajemy!!!

STOWARZYSZENIE „NRRMiGD” oferuje:

•Wynajem:

- pomieszczeń produkcyjnych - 3,5 zł /m²
- pomieszczeń biurowych - 5 zł /m²

•Wynajem sali szkoleniowej:

- 1) bez wyposażenia dydaktycznego 40 zł/ godz.

- 2) z wyposażeniem dydaktycznym 60 – 80 zł/ godz. (*dostęp do Internetu, rzutnik, ekran, komputer*)
- 3) z wyposażeniem dydaktycznym (jw. + nagłośnienie) 80 zł / godz.
- 4) wynajem powyżej 1 dnia cena do uzgodnienia

• **Wynajem sal na imprezy okolicznościowe: cena wynajmu-50zł/godz.**

- 1) do 60 osób- 1 dzień: 400 zł, 2 dni: 700 zł
- 2) do 100 osób- 1 dzień: 650 zł, 2 dni: 900 zł
- 3) do 140 osób- 1 dzień: 800 zł, 2 dni: 1.200 zł

• **Wynajem sal na stypy:**

- 1) do 50 osób 100 zł
- 2) do 100 osób 130 zł
- 3) do 140 osób 200 zł

- organizację i obsługę spotkań, szkoleń i konferencji

Firma samodzielna jednoosobowa utworzona przez osobę bezrobotną:

- od 1 - 6 m-cy - 50 % stawki
- od 6 - 12 m-cy - 75 % stawki
- powyżej 1 roku - 100 % stawki
- powyżej 2 lat - 125 % stawki

Firmy i instytucje istniejące powyżej 2 lat - 150 % stawki.

Oplaty dodatkowe:

- Ogrzewanie
- Energia elektryczna dla lokali nie posiadających własnego licznika energii elektrycznej - 1,5 zł/m²
- Eksploatacje i remonty - 1 zł/ m²

drobne usługi:

telefon, fax, ksero, drukowanie wielkoformatowe oraz w kolorze, przepisywanie tekstów, bindowanie, laminowanie, skanowanie, Internet-wg cennika na stronie internetowej.

PONADTO:

- ✓ organizujemy szkolenia tematyczne na zlecenie,
- ✓ udzielamy wsparcia merytorycznego firmom ulokowanym w Inkubatorze,
- ✓ kreujemy współpracę pomiędzy firmami w Inkubatorze,
- ✓ prowadzimy Biuro Porad Obywatelskich – bezpłatne porady.

UWAGA: W okresie **01.07 – 31.08.2015r.** działalność Stowarzyszenia w zakresie bezpłatnie udzielanych porad Obywatelskich zostaje zawieszona!!!

Wracamy po wakacjach ☺



„KĄCIK PORAD OBYWATELSKICH”

ZASADY NABYWANIA PRAWA DO EMERYTURY W POWSZECHNYM WIEKU EMERYTALNYM PRZEZ OSOBY URODZONE PO 31 GRUDNIA 1948 ROKU

Od dnia 1 stycznia 2013 r., na mocy ustawy z dnia 11 maja 2012r. o zmianie ustawy o emeryturach i rentach z Funduszu Ubezpieczeń Społecznych oraz niektórych innych ustaw (Dz. U. z 2012 r., poz.637), powszechny wiek emerytalny:

I. dla kobiet urodzonych w okresie:

- do dnia 31 grudnia 1952 r. wynosi 60 lat;
- od dnia 1 stycznia 1953 r. do dnia 31 marca 1953 r. wynosi 60 lat i 1 miesiąc;
- od dnia 1 kwietnia 1953 r. do dnia 30 czerwca 1953 r. wynosi 60 lat i 2 miesiące;
- od dnia 1 lipca 1953 r. do dnia 30 września 1953 r. wynosi 60 lat i 3 miesiące;
- od dnia 1 października 1953 r. do dnia 31 grudnia 1953 r. wynosi 60 lat i 4 miesiące;
- od dnia 1 stycznia 1954 r. do dnia 31 marca 1954 r. wynosi 60 lat i 5 miesięcy;
- od dnia 1 kwietnia 1954 r. do dnia 30 czerwca 1954 r. wynosi 60 lat i 6 miesięcy;
- od dnia 1 lipca 1954 r. do dnia 30 września 1954 r. wynosi 60 lat i 7 miesięcy;
- od dnia 1 października 1954 r. do dnia 31 grudnia 1954 r. wynosi 60 lat i 8 miesięcy;
- od dnia 1 stycznia 1955 r. do dnia 31 marca 1955 r. wynosi 60 lat i 9 miesięcy;
- od dnia 1 kwietnia 1955 r. do dnia 30 czerwca 1955 r. wynosi 60 lat i 10 miesięcy;
- od dnia 1 lipca 1955 r. do dnia 30 września 1955 r. wynosi 60 lat i 11 miesięcy;
- od dnia 1 października 1955 r. do dnia 31 grudnia 1955 r. wynosi 61 lat;
- od dnia 1 stycznia 1956 r. do dnia 31 marca 1956 r. wynosi 61 lat i 1 miesiąc;
- od dnia 1 kwietnia 1956 r. do dnia 30 czerwca 1956 r. wynosi 61 lat i 2 miesiące;
- od dnia 1 lipca 1956 r. do dnia 30 września 1956 r. wynosi 61 lat i 3 miesiące;
- od dnia 1 października 1956 r. do dnia 31 grudnia 1956 r. wynosi 61 lat i 4 miesiące;
- od dnia 1 stycznia 1957 r. do dnia 31 marca 1957 r. wynosi 61 lat i 5 miesięcy;
- od dnia 1 kwietnia 1957 r. do dnia 30 czerwca 1957 r. wynosi 61 lat i 6 miesięcy;
- od dnia 1 lipca 1957 r. do dnia 30 września 1957 r. wynosi 61 lat i 7 miesięcy;

- od dnia 1 października 1957 r. do dnia 31 grudnia 1957 r. wynosi 61 lat i 8 miesięcy;
- od dnia 1 stycznia 1958 r. do dnia 31 marca 1958 r. wynosi 61 lat i 9 miesięcy;
- od dnia 1 kwietnia 1958 r. do dnia 30 czerwca 1958 r. wynosi 61 lat i 10 miesięcy;
- od dnia 1 lipca 1958 r. do dnia 30 września 1958 r. wynosi 61 lat i 11 miesięcy;
- od dnia 1 października 1958 r. do dnia 31 grudnia 1958 r. wynosi 62 lata;
- od dnia 1 stycznia 1959 r. do dnia 31 marca 1959 r. wynosi 62 lata i 1 miesiąc;
- od dnia 1 kwietnia 1959 r. do dnia 30 czerwca 1959 r. wynosi 62 lata i 2 miesiące;
- od dnia 1 lipca 1959 r. do dnia 30 września 1959 r. wynosi 62 lata i 3 miesiące;
- od dnia 1 października 1959 r. do dnia 31 grudnia 1959 r. wynosi 62 lata i 4 miesiące;
- od dnia 1 stycznia 1960 r. do dnia 31 marca 1960 r. wynosi 62 lata i 5 miesięcy;
- od dnia 1 kwietnia 1960 r. do dnia 30 czerwca 1960 r. wynosi 62 lata i 6 miesięcy;
- od dnia 1 lipca 1960 r. do dnia 30 września 1960 r. wynosi 62 lata i 7 miesięcy;
- od dnia 1 października 1960 r. do dnia 31 grudnia 1960 r. wynosi 62 lata i 8 miesięcy;
- od dnia 1 stycznia 1961 r. do dnia 31 marca 1961 r. wynosi 62 lata i 9 miesięcy;
- od dnia 1 kwietnia 1961 r. do dnia 30 czerwca 1961 r. wynosi 62 lata i 10 miesięcy;
- od dnia 1 lipca 1961 r. do dnia 30 września 1961 r. wynosi 62 lata i 11 miesięcy;
- od dnia 1 października 1961 r. do dnia 31 grudnia 1961 r. wynosi 63 lata;
- od dnia 1 stycznia 1962 r. do dnia 31 marca 1962 r. wynosi 63 lata i 1 miesiąc;
- od dnia 1 kwietnia 1962 r. do dnia 30 czerwca 1962 r. wynosi 63 lata i 2 miesiące;
- od dnia 1 lipca 1962 r. do dnia 30 września 1962 r. wynosi 63 lata i 3 miesiące;
- od dnia 1 października 1962 r. do dnia 31 grudnia 1962 r. wynosi 63 lata i 4 miesiące;
- od dnia 1 stycznia 1963 r. do dnia 31 marca 1963 r. wynosi 63 lata i 5 miesięcy;
- od dnia 1 kwietnia 1963 r. do dnia 30 czerwca 1963 r. wynosi 63 lata i 6 miesięcy;
- od dnia 1 lipca 1963 r. do dnia 30 września 1963 r. wynosi 63 lata i 7 miesięcy;
- od dnia 1 października 1963 r. do dnia 31 grudnia 1963 r. wynosi 63 lata i 8 miesięcy;
- od dnia 1 stycznia 1964 r. do dnia 31 marca 1964 r. wynosi 63 lata i 9 miesięcy;
- od dnia 1 kwietnia 1964 r. do dnia 30 czerwca 1964 r. wynosi 63 lata i 10 miesięcy;
- od dnia 1 lipca 1964 r. do dnia 30 września 1964 r. wynosi 63 lata i 11 miesięcy;
- od dnia 1 października 1964 r. do dnia 31 grudnia 1964 r. wynosi 64 lata;
- od dnia 1 stycznia 1965 r. do dnia 31 marca 1965 r. wynosi 64 lata i 1 miesiąc;
- od dnia 1 kwietnia 1965 r. do dnia 30 czerwca 1965 r. wynosi 64 lata i 2 miesiące;
- od dnia 1 lipca 1965 r. do dnia 30 września 1965 r. wynosi 64 lata i 3 miesiące;
- od dnia 1 października 1965 r. do dnia 31 grudnia 1965 r. wynosi 64 lata i 4 miesiące;
- od dnia 1 stycznia 1966 r. do dnia 31 marca 1966 r. wynosi 64 lata i 5 miesięcy;
- od dnia 1 kwietnia 1966 r. do dnia 30 czerwca 1966 r. wynosi 64 lata i 6 miesięcy;
- od dnia 1 lipca 1966 r. do dnia 30 września 1966 r. wynosi 64 lata i 7 miesięcy;
- od dnia 1 października 1966 r. do dnia 31 grudnia 1966 r. wynosi 64 lata i 8 miesięcy;
- od dnia 1 stycznia 1967 r. do dnia 31 marca 1967 r. wynosi 64 lata i 9 miesięcy;
- od dnia 1 kwietnia 1967 r. do dnia 30 czerwca 1967 r. wynosi 64 lata i 10 miesięcy;
- od dnia 1 lipca 1967 r. do dnia 30 września 1967 r. wynosi 64 lata i 11 miesięcy;
- od dnia 1 października 1967 r. do dnia 31 grudnia 1967 r. wynosi 65 lat;
- od dnia 1 stycznia 1968 r. do dnia 31 marca 1968 r. wynosi 65 lat i 1 miesiąc;
- od dnia 1 kwietnia 1968 r. do dnia 30 czerwca 1968 r. wynosi 65 lat i 2 miesiące;
- od dnia 1 lipca 1968 r. do dnia 30 września 1968 r. wynosi 65 lat i 3 miesiące;
- od dnia 1 października 1968 r. do dnia 31 grudnia 1968 r. wynosi 65 lat i 4 miesiące;
- od dnia 1 stycznia 1969 r. do dnia 31 marca 1969 r. wynosi 65 lat i 5 miesięcy;
- od dnia 1 kwietnia 1969 r. do dnia 30 czerwca 1969 r. wynosi 65 lat i 6 miesięcy;
- od dnia 1 lipca 1969 r. do dnia 30 września 1969 r. wynosi 65 lat i 7 miesięcy;
- od dnia 1 października 1969 r. do dnia 31 grudnia 1969 r. wynosi 65 lat i 8 miesięcy;
- od dnia 1 stycznia 1970 r. do dnia 31 marca 1970 r. wynosi 65 lat i 9 miesięcy;
- od dnia 1 kwietnia 1970 r. do dnia 30 czerwca 1970 r. wynosi 65 lat i 10 miesięcy;
- od dnia 1 lipca 1970 r. do dnia 30 września 1970 r. wynosi 65 lat i 11 miesięcy;
- od dnia 1 października 1970 r. do dnia 31 grudnia 1970 r. wynosi 66 lat;
- od dnia 1 stycznia 1971 r. do dnia 31 marca 1971 r. wynosi 66 lat i 1 miesiąc;
- od dnia 1 kwietnia 1971 r. do dnia 30 czerwca 1971 r. wynosi 66 lat i 2 miesiące;
- od dnia 1 lipca 1971 r. do dnia 30 września 1971 r. wynosi 66 lat i 3 miesiące;
- od dnia 1 października 1971 r. do dnia 31 grudnia 1971 r. wynosi 66 lat i 4 miesiące;
- od dnia 1 stycznia 1972 r. do dnia 31 marca 1972 r. wynosi 66 lat i 5 miesięcy;

- od dnia 1 kwietnia 1972 r. do dnia 30 czerwca 1972 r. wynosi 66 lat i 6 miesięcy;
- od dnia 1 lipca 1972 r. do dnia 30 września 1972 r. wynosi 66 lat i 7 miesięcy;
- od dnia 1 października 1972 r. do dnia 31 grudnia 1972 r. wynosi 66 lat i 8 miesięcy;
- od dnia 1 stycznia 1973 r. do dnia 31 marca 1973 r. wynosi 66 lat i 9 miesięcy;
- od dnia 1 kwietnia 1973 r. do dnia 30 czerwca 1973 r. wynosi 66 lat i 10 miesięcy;
- od dnia 1 lipca 1973 r. do dnia 30 września 1973 r. wynosi 66 lat i 11 miesięcy;
- po dniu 30 września 1973 r. wynosi 67 lat.

II. dla mężczyzn urodzonych w okresie:

- od dnia 1 stycznia 1949 r. do dnia 31 marca 1949 r. wynosi 65 lat i 5 miesięcy;
- od dnia 1 kwietnia 1949 r. do dnia 30 czerwca 1949 r. wynosi 65 lat i 6 miesięcy;
- od dnia 1 lipca 1949 r. do dnia 30 września 1949 r. wynosi 65 lat i 7 miesięcy;
- od dnia 1 października 1949 r. do dnia 31 grudnia 1949 r. wynosi 65 lat i 8 miesięcy;
- od dnia 1 stycznia 1950 r. do dnia 31 marca 1950 r. wynosi 65 lat i 9 miesięcy;
- od dnia 1 kwietnia 1950 r. do dnia 30 czerwca 1950 r. wynosi 65 lat i 10 miesięcy;
- od dnia 1 lipca 1950 r. do dnia 30 września 1950 r. wynosi 65 lat i 11 miesięcy;
- od dnia 1 października 1950 r. do dnia 31 grudnia 1950 r. wynosi 66 lat;
- od dnia 1 stycznia 1951 r. do dnia 31 marca 1951 r. wynosi 66 lat i 1 miesiąc;
- od dnia 1 kwietnia 1951 r. do dnia 30 czerwca 1951 r. wynosi 66 lat i 2 miesiące;
- od dnia 1 lipca 1951 r. do dnia 30 września 1951 r. wynosi 66 lat i 3 miesiące;
- od dnia 1 października 1951 r. do dnia 31 grudnia 1951 r. wynosi co najmniej 66 lat i 4 miesiące;
- od dnia 1 stycznia 1952 r. do dnia 31 marca 1952 r. wynosi 66 lat i 5 miesięcy;
- od dnia 1 kwietnia 1952 r. do dnia 30 czerwca 1952 r. wynosi 66 lat i 6 miesięcy;
- od dnia 1 lipca 1952 r. do dnia 30 września 1952 r. wynosi 66 lat i 7 miesięcy;
- od dnia 1 października 1952 r. do dnia 31 grudnia 1952 r. wynosi 66 lat i 8 miesięcy;
- od dnia 1 stycznia 1953 r. do dnia 31 marca 1953 r. wynosi 66 lat i 9 miesięcy;
- od dnia 1 kwietnia 1953 r. do dnia 30 czerwca 1953 r. wynosi 66 lat i 10 miesięcy;
- od dnia 1 lipca 1953 r. do dnia 30 września 1953 r. wynosi 66 lat i 11 miesięcy;
- po dniu 30 września 1953 r. wynosi 67 lat

Emerytura w powszechnym wieku emerytalnym dla osób urodzonych po dniu 31 grudnia 1948 r. przewidziana jest w art. 24 ustawy emerytalnej i przysługuje niezależnie od długości przebytego okresu składkowego i nieskładkowego.

W odniesieniu do osób z tej grupy wiekowej obowiązują również regulacje dotyczące przyznawania z urzędu emerytury. W myśl art. 24a ustawy emerytalnej emeryturę przyznaje się z urzędu zamiast pobieranej **renty z tytułu niezdolności do pracy** osobie, która **osiągnęła wiek uprawniający do tej emerytury** oraz podlegała ubezpieczeniu społecznemu albo ubezpieczeniom emerytalnemu i rentowym. ZUS przyznaje z urzędu emeryturę od dnia osiągnięcia przez rencistę wieku uprawniającego do emerytury, a w przypadku, gdy wypłata renty z tytułu niezdolności do pracy była wstrzymana - od dnia, od którego podjęłoby jej wypłatę.

Podobnie jak w przypadku osób urodzonych przed dniem 1 stycznia 1949r. ZUS nie przyznaje z urzędu emerytury osobie, która w miesiącu ukończenia powszechnego wieku emerytalnego zgłosiła wniosek o emeryturę. Osoba, która w wyniku złożenia takiego wniosku nabywa prawo do emerytury, zachowuje uprawnienia do renty z tytułu niezdolności do pracy, ale może pobierać jedno z dwóch świadczeń -wybrane lub korzystniejsze.

Joanna Adamiak – Nosińska

NASZE ZAŁOŻENIA NA NAJBLIŻSZY OKRES TO:

○ prowadzenie kursów/ szkoleń na zlecenie i/lub w ramach projektów:

- ✓ dla osób zainteresowanych podjęciem samodzielnej działalności gospodarczej,
- ✓ dla osób rozpoczynających działalność gospodarczą,
- ✓ szkolenia specjalistyczne z zakresu określonych dziedzin prowadzenia działalności gospodarczej,
- ✓ dla osób bezrobotnych w zakresie podniesienia kwalifikacji zawodowych/ przebranżowienia,
- ✓ dla osób wykluczonych społecznie, w tym niepełnosprawnych w zależności od zapotrzebowania,
- ✓ dla podmiotów ekonomii społecznej i ich otoczenia,
- ✓ dla osób pracujących w zakresie pogłębienia i poszerzenia wiedzy w dziedzinie wykonywanego zawodu,
- ✓ dla przedstawicieli JST,
- ✓ dla przedstawicieli NGO, itp.

*Oferty świadczonych usług
w Debrznie:*



Statutowym celem Spółdzielni Socjalnej Solidum jest kompleksowa obsługa ubezpieczeniowo - odszkodowawcza.

Prezes Elżbieta Gonia - Lasek
ul. Okrzei 12, 77 – 310 Debrzno, Tel.: 692 975 339
solidum.biuro@gmail.com
<http://www.solidum24.pl/>

Zakres działalności odszkodowawczej:

- Likwidacja szkód osobowych i rzeczowych,
- Bezpłatna pomoc prawna osobom poszkodowanym,
- Reprezentowanie poszkodowanych przed Towarzystwem Ubezpieczeń,
- Zabezpieczenie finansowe osób poszkodowanych poprzez uzyskiwanie i odzyskiwanie należnych odszkodowań,
- Aktywna rehabilitacja,
- Aktywizacja zawodowa,
- Pomoc psychologiczna.
- Prowadzimy sprawy sięgające do 10 sierpnia 1997r. !!!

Zakres działalności ubezpieczeniowej:

- Szeroka oferta ubezpieczeń komunikacyjnych, majątkowych i życiowych,
- Analiza dotychczasowych programów ubezpieczeniowych, celem sprawdzenia funkcjonowania ochrony ubezpieczeniowej,
- Negocjowanie z ubezpieczycielami warunków ubezpieczeń, by dać najwyższą gwarancję bezpieczeństwa.



SENATOR
PRAWO JAZDY DEBRZNO

ul. Ogrodowa 26, 77-310 Debrzno
kontakt@prawkodebrzno.pl,
www.prawkodebrzno.pl/, pawelkajzer1@vp.pl
+48 667 234 769

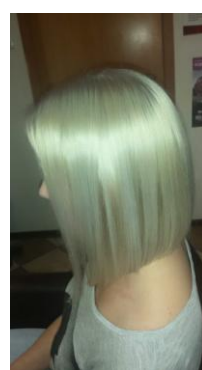
Salon partnerski montibel·lo

Anna Zenka STUDIO FRYZUR "KAMELEON

ul. Przechodnia 1
77-310 Debrzno
Tel.: 535014541

Szeroki zakres usług fryzjerskich:

- ✓ mycie, strzyżenie damskie i męskie,
- ✓ modelowanie,
- ✓ farbowanie profesjonalnymi farbami firmy MONTIBELLO,
- ✓ baleyage, refleksy, de koloryzacja,
- ✓ czesanie okazyjne i ślubne,
- ✓ zągęszczanie i przedłużanie włosów,
- ✓ stałe prostowanie włosów, kosmetyka i pielęgnacja.



**SZKOŁA NAUKI JAZDY
DARIUSZ URBAŃSKI**

ul. Ogrodowa 26, 77-310 Debrzno
Tel.: 667633524, darkourb@wp.pl

